



**LORRY-RAIL**

**INAUGURACIÓ DE L'AUTOPISTA FERROVIÀRIA**  
*INAUGURACIÓN DE LA AUTOPISTA FERROVIARIA*  
**BARCELONA-BETTEMBOURG**

**COMUNICAT DE PREMSA**  
**COMUNICADO DE PRENSA**

**19 FEB 2019**

**Primera línia d'autopista  
ferroviària des d'Espanya**

***Primera línea de la autopista  
ferroviaria desde España***



Co-financed by the Connecting Europe  
Facility of the European Union

The contents of this publication are the sole responsibility of VIA and do not necessarily reflect the opinion of the European Union



## QUAN EL FERROCARRIL ES CONVERTEIX EN LA MILLOR MANERA DE FER TRANSPORT PER CARRETERA

Creada a 2012 per SNCF Logistics, la branca de transport i logística de mercaderies de la SNCF, VIA, proposa una oferta inèdita de moviment de mercaderies que reinventa el transport ferroviari a Europa.

SNCF Logistics és la 1a empresa de transport i logística francesa i la 4a europea.

Amb VIA, el ferrocarril s'adapta a la carretera per crear un mitjà de transport global i eficaç a escala europea. La innovadora tècnica de càrrega horitzontal que proposa VIA permet de transportar a través d'Europa tot tipus de semiremolcs per tren segons les normes europees.

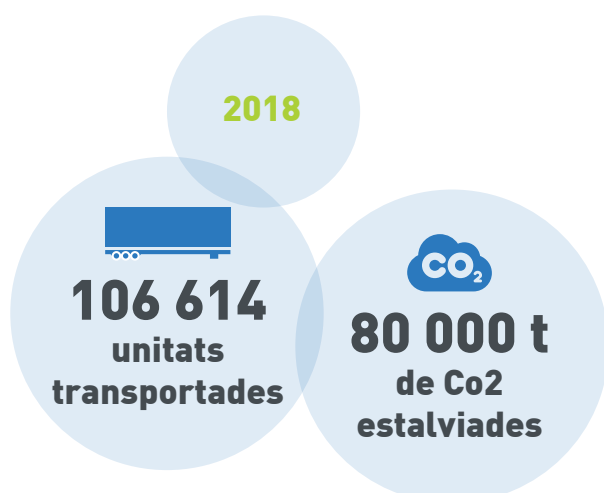
Els serveis de VIA constitueixen una solució econòmica i respectuosa amb el medi ambient per als trajectes de llarga distància. Amb una xarxa europea emergent, VIA, pioner al seu sector, ofereix als seus clients una manera innovadora, econòmica i responsable de transportar mercaderies que combina els avantatges del ferrocarril i la flexibilitat de la carretera.

La inauguració de la línia Barcelona-Bettembourg reflexa el dinamisme de VIA i el seu caràcter innovador. Efectivament, aquesta nova línia segueix

l'obertura de Calais-Torí Orbassano al novembre de 2018. També és la primera a Espanya, ja que abans no s'havia implantat cap autopista ferroviària al sòl ibèric. La xarxa es completa amb les línies Calais-El Voló, inaugurada el 2016, Aiton (prop de Chambéry)-Orbassano i Bettembourg-El Voló.

A més d'una reducció de les emissions de CO<sub>2</sub> i de contaminants atmosfèrics superior al 80 %, els serveis de VIA tenen nombrosos avantatges. Optimització dels fluxos, descongestió de les carreteres, rendiment econòmic: VIA respon així a tots els reptes actuals i futurs del sector del transport de mercaderies i contribueix avui a desenvolupar la millor manera de fer transport per carretera a Europa.

Gràcies a VIA, el ferrocarril es converteix en la millor carretera.



VIA pilota les 4 línies d'autopistes ferroviàries actualment en servei:



### AUTOPISTA FERROVIÀRIA ALPINA AITON / ORBASSANO



- des de 2003

↔ 4 viatges d'anada i tornada/dia entre França i Itàlia

🚆 175 km ⌚ 3h de trajecte

🇨🇴 4 867 tones de Co2 estalvades el 2018

🚚 el 2018 + de 32 105 UTI transportades

En col·laboració amb Mercitalia



### AUTOPISTA FERROVIÀRIA LORRY-RAIL BETTEMBOURG / EL VOLÓ

- des de 2007

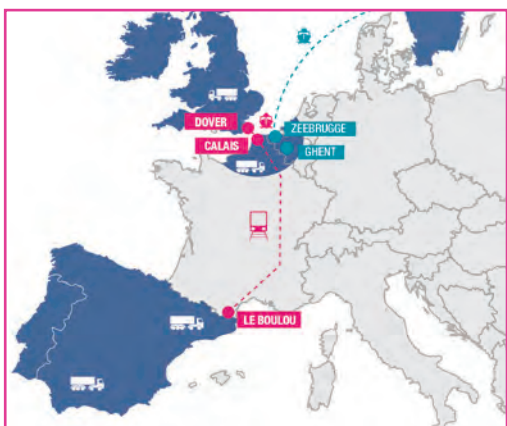
↔ 3 viatges d'anada i tornada/dia entre França i Luxemburg

🚆 1 045 km ⌚ 15h de trajecte

🇨🇴 58 243 tones de Co2 estalvades el 2018

🚚 el 2018 + de 58 548 UTI transportades

En col·laboració amb la Société Nationale des Chemins de Fer Luxembourgeois



### AUTOPISTA FERROVIÀRIA VIA BRITANICA CALAIS / EL VOLÓ

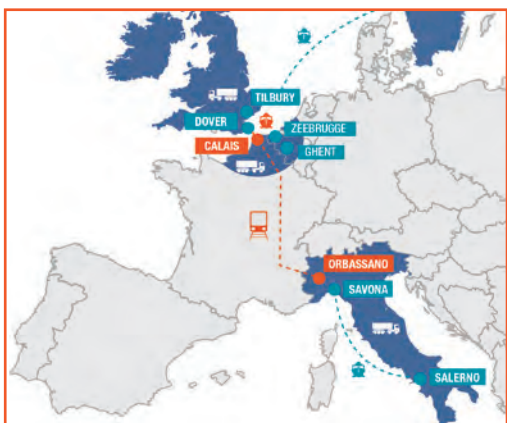
- entrada en servei el març de 2016 - servei continu des de febrer de 2017

↔ fins a 2 viatges d'anada i tornada/dia entre Calais i El Voló

🚆 1 470 km ⌚ 23h de trajecte

🇨🇴 9 850 tones de Co2 estalvades el 2018

🚚 el 2017 + de 8154 UTI transportades



### AUTOPISTA FERROVIÀRIA VIA BRITANICA CALAIS / ORBASSANO

- inaugurada el 6 de novembre de 2018

↔ 5 viatges d'anada i tornada/dia entre Calais i Orbassano

🚆 1 150 km ⌚ 18h de trajecte

🇨🇴 295 tones de Co2 estalvades el 2018

🚚 el 2018 (nov-des) 287 UTI transportades



## CUANDO EL FERROCARRIL SE CONVIERTE EN LA MEJOR MANERA DE TRANSPORTE POR CARRETERA

Creada en 2012 por SNCF Logistics, la rama de transporte y logística de mercancías de la SNCF, VIA, propone una oferta inédita de movimiento de mercancías que reinventa el transporte de mercancías por ferrocarril en Europa.

SNCF Logistics es la 1.<sup>a</sup> empresa de transporte y logística de Francia y la 4.<sup>a</sup> de Europa.

Con VIA, el ferrocarril se adapta a la carretera para crear un medio de transporte global y eficaz a escala euro. La innovadora técnica de carga horizontal propuesta por VIA permite transportar a través de Europa todo tipo de semirremolques conforme a las normas europeas ferroviarias.

Los servicios de VIA representan una solución económica y respetuosa para el medio ambiente para los trayectos de larga distancia. Con una red europea emergente, VIA, pionero en su sector, ofrece a sus clientes una manera innovadora, económica y responsable de transportar mercancías que combina las ventajas del ferrocarril y la flexibilidad de la carretera.

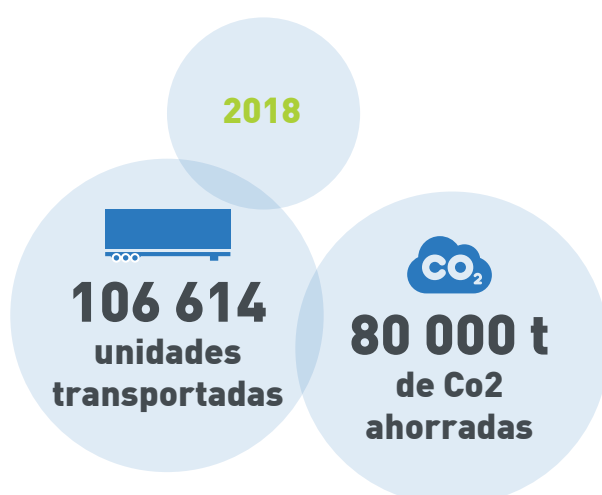
La inauguración de la línea Barcelona-Bettembourg refleja el dinamismo de VIA y su carácter innovador. Efectivamente, esta nueva línea sigue a la apertura de Calais-Turín Orbassano en noviembre del 2018.

También es la primera en España, ya que anteriormente no se había implantado ninguna autopista ferroviaria en suelo ibérico.

La red se completa con las líneas Calais-Le Boulou, inaugurada en el 2016, Aiton (cerca de Chambéry)-Orbassano y Bettembourg-Le Boulou.

Además de una reducción de las emisiones de Co2 y de los contaminantes atmosféricos superior al 80 %, los servicios de VIA ofrecen numerosas ventajas. Optimización de los flujos, descongestión de las carreteras, resultado económico: VIA responde así a todos los retos actuales y futuros del sector del transporte de mercancías y contribuye hoy a desarrollar la mejor manera de hacer transporte por carretera en Europa.

Gracias a VIA, el ferrocarril se convierte en la mejor carretera.





VIA pilota las 4 líneas de autovías ferroviarias actualmente en servicio:



### AUTOPISTA FERROVIARIA ALPINA AITON / ORBASSANO



- desde 2003

↔ 4 viajes de ida y vuelta/día entre Francia e Italia

🚂 175 km ⌚ 3 h de trayecto

🌱 4 867 toneladas de Co2 ahorradas en 2018

🚚 en 2018 + de 32 105 UTI transportadas

En colaboración con Mercitalia



### AUTOPISTA FERROVIARIA LORRY-RAIL BETTEMBOURG / LE BOULOU

- desde 2007

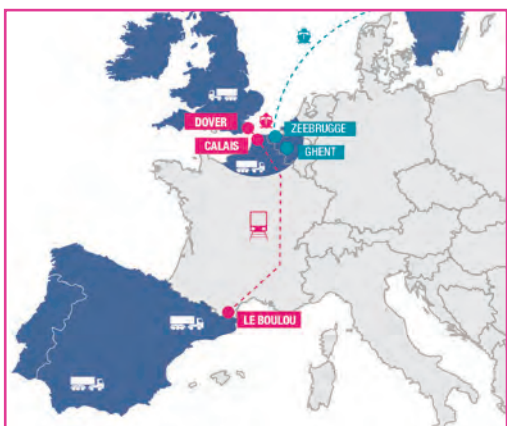
↔ 3 viajes de ida y vuelta/día entre Francia y Luxemburgo

🚂 1 045 km ⌚ 15h de trayecto

🌱 58 243 toneladas de Co2 ahorradas en 2018

🚚 en 2018 + de 58 548 UTI transportadas

En colaboración con la Société Nationale des Chemins de Fer Luxembourgeois



### AUTOPISTA FERROVIARIA VIA BRITANICA CALAIS / LE BOULOU

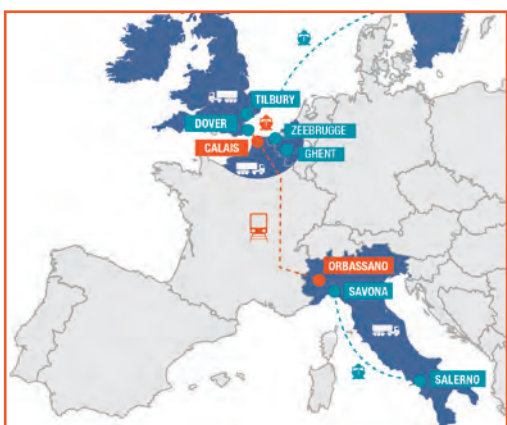
- entrada en servicio en marzo de 2016 - servicio continuo desde febrero de 2017

↔ hasta 2 viajes de ida y vuelta/día entre Calais y Le Boulou

🚂 1 470 km ⌚ 23h de trayecto

🌱 9 850 toneladas de Co2 ahorradas en 2018

🚚 en 2018 + de 8 154 UTI transportadas



### AUTOPISTA FERROVIARIA VIA BRITANICA CALAIS / ORBASSANO

- inaugurada el 6 de noviembre de 2018

↔ 5 viajes de ida y vuelta/día entre Calais y Orbassano

🚂 1 150 km ⌚ 18h de trayecto

🌱 295 toneladas de Co2 ahorradas en 2018

🚚 en 2018 (nov-dic) 287 UTI transportadas

## **VIIA, UN SERVEI INNOVADOR, ECOLÒGIC I ECONÒMIC**

L'autopista ferroviària optimitza la utilització de cada mitjà de transport i combina els avantatges propis de la carretera, com la flexibilitat, amb els del ferrocarril, que garanteix un transport més econòmic de volums massificats. A més, és adequada des del punt de vista econòmic i ambiental degut als llargs recorreguts i presenta nombrosos avantatges per als usuaris.



### **UNA LOGÍSTICA MÉS EFICAÇ**

Gràcies a les connexions diàries i freqüents, que inclou caps de setmana i festius, durant els quals els vehicles estan subjectes a prohibicions de circulació per carretera, VIIA ofereix als transportistes una solució flexible i competitiva.

La rapidesa de les operacions de càrrega i descàrrega, així com la possibilitat de reservar per Internet fins una hora abans de la sortida del tren, reforcen aquesta flexibilitat i els dona un avantatge sobre els seus competidors.



### **UNA REDUCCIÓN DE LOS GASTOS DE TRANSPORTE**

Al utilizar la autopista ferroviaria, los transportistas reducen sus gastos en combustible y su sensibilidad a las fluctuaciones de los precios de los hidrocarburos. De este modo, mejoran su visibilidad sobre los costes de explotación. La duración de la vida de los vehículos se prolonga gracias, por ejemplo, al menor desgaste de los neumáticos. Por otra parte, el modelo económico de la autopista ferroviaria permite a los transportistas mejorar su productividad rentabilizando el uso de los tractores. Así, durante el transporte de un semirremolque por tren, un mismo tractor puede efectuar otras entregas de corta distancia. De este modo, en la conexión Le Boulou-Bettembourg, los transportistas se benefician de un coste de transporte al menos el 15 % inferior al del transporte por carretera.

## **VIIA, UN SERVICIO INNOVADOR, ECOLÓGICO Y ECONÓMICO**

*La autopista ferroviaria optimiza la utilización de cada medio de transporte y combina las ventajas propias de la carretera, como la flexibilidad, con las del ferrocarril, que asegura un transporte más económico de volúmenes masificados. Además, es adecuada desde el punto de vista económico y ambiental gracias a sus largos recorridos y presenta numerosas ventajas para los usuarios.*



### **UNA LOGÍSTICA MÁS EFICAZ**

*Gracias a las conexiones diarias y frecuentes, que incluyen fines de semana y festivos en los que los vehículos de transporte están sujetos a prohibiciones de circulación por carretera, VIIA ofrece a los transportistas una solución flexible y competitiva.*

*La rapidez de las operaciones de carga y descarga, así como la posibilidad de reservar por Internet hasta una hora antes de la partida del tren, refuerzan esta flexibilidad y les otorgan una ventaja frente a la competencia.*



### **UNA REDUCCIÓN DE LOS GASTOS DE TRANSPORTE**

*Al utilizar la autopista ferroviaria, los transportistas reducen sus gastos en combustible y su sensibilidad a las fluctuaciones de los precios de los hidrocarburos. De este modo, mejoran su visibilidad sobre los costes de explotación. La duración de la vida de los vehículos se prolonga gracias, por ejemplo, al menor desgaste de los neumáticos. Por otra parte, el modelo económico de la autopista ferroviaria permite a los transportistas mejorar su productividad rentabilizando el uso de los tractores. Así, durante el transporte de un semirremolque por tren, un mismo tractor puede efectuar otras entregas de corta distancia. De este modo, en la conexión Le Boulou-Bettembourg, los transportistas se benefician de un coste de transporte al menos el 15 % inferior al del transporte por carretera.*



## AVANTATGES PER A LA COL·LECTIVITAT

Les autopistes ferroviàries ofereixen una resposta al problema de la congestió de les xarxes viàries i reforcen la seguretat viària, sobretot al transport de materials perillosos. També optimitzen la utilització de les capacitats ferroviàries existents i permeten, en un cert grau, limitar les inversions en infraestructura viària.



## AVANTATGES SOCIALS

En limitar els trajectes de llarga distància per carretera, el recurs a l'autopista ferroviària afavoreix, per als transportistes i els conductors, el respecte dels reglaments relatius especialment a la duració de la conducció i el temps de repòs. El transport d'un semiremolc per tren també dona al transportista la possibilitat d'assignar al conductor altres tasques de curta distància. Aquest últim farà tasques que requereixen menys absències de casa seva.



## UN IMPACTE AMBIENTAL REDUÏT

Les autopistes ferroviàries permeten als transportistes de reduir les emissions de CO2 més del 80 % en comparació amb la carretera. El trajecte d'un semiremolc per tren durant els 1050 km entre Bettembourg, a Luxemburg, i El Voló, a França, evita l'emissió d'aproximadament 1 tona de CO2 en relació amb la utilització de la carretera. A més, a les zones ecològicament sensibles, sobre tot als Alps, l'Autopista Ferroviària Alpina redueix les molèsties, sobretot les emissions sonores i de contaminants locals (partícules...) generades pel trànsit viari. particularly noise pollution and local pollutants (particles, etc.), caused by road traffic.



## VENTAJAS PARA LA COLECTIVIDAD

*Las autopistas ferroviarias ofrecen una respuesta al problema de la congestión de las redes viarias y refuerzan la seguridad viaria, especialmente en cuanto al transporte de materiales peligrosos. Además, optimizan la utilización de las capacidades ferroviarias existentes y permiten, en cierta medida, limitar las inversiones en infraestructura viaria.*



## VENTAJAS SOCIALES

*Al limitar los trayectos de larga distancia por carretera, el recurso a la autopista ferroviaria favorece, tanto para los transportistas como para los conductores, el respeto de las reglamentaciones relativas sobre todo a la duración de la conducción y al tiempo de reposo. El transporte de un semirremolque por tren también ofrece al transportista la posibilidad de asignar otras tareas de corta distancia al conductor. Este último realiza tareas que requieren menos ausencias de su hogar.*



## UN MENOR IMPACTO AMBIENTAL

*Las autopistas ferroviarias permiten a los transportistas por carretera reducir sus emisiones de CO2 en más del 80 % en relación con el transporte por carretera. El recorrido de un semirremolque por tren durante los 1050 km que separan Bettembourg, en Luxemburgo, y Le Boulou, en Francia, evita la emisión de aproximadamente 1 tonelada de CO2 en relación con el uso de la carretera. Además, en las zonas ecológicamente sensibles, sobre todo en los Alpes, la Autopista Ferroviaria Alpina reduce las molestias, en especial las emisiones sonoras y de contaminantes locales (partículas...) que produce el tráfico viario.*



## CONTACT



**Anne Miller**  
**(France & International)**  
+33 (0) 6 68 12 18 36  
[anne.miller@via.com](mailto:anne.miller@via.com)

**Miguel De San Juan**  
**(Espagne)**  
+34 630 44 02 39  
[miguel.desanjuan@via.com](mailto:miguel.desanjuan@via.com)

